




P-317100 DDM Smetanka Nový Bor

Ing. Ota Pour

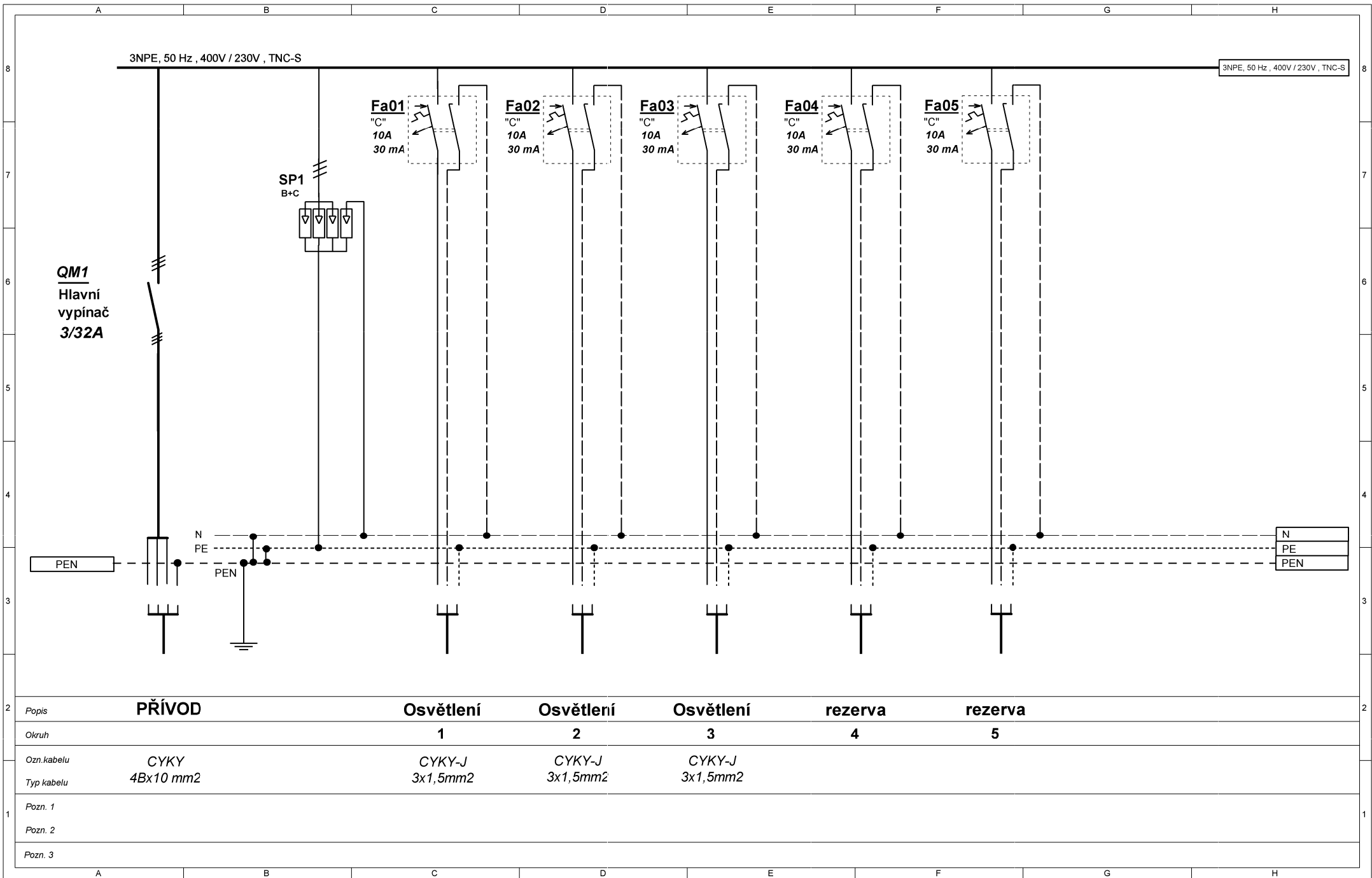
ZODP. PROJEKTANT	VYPRACOVAL	<div>Ing. Ota Pour</div> <div>Chotovice 39, 473 01 Chotovice</div> <div>tel: (+420) 607 817 502</div> <div>e-mail : Ota.Pour@Seznam.cz</div> <div>SKYPE: ota.pour</div> <div>Autorizovaný inženýr v oboru technologická zařízení staveb</div> <div>evidovaný u ČKAIT pod č. 0500775</div> <div></div>	
ING. OTA POUR	ING. OTA POUR		
MÍSTO STAVBY:	Dům dětí a mládeže Smetanka, Smetanova 387, 473 01 Nový Bor		
INVESTOR:	MěÚ Nový Bor, Nám. Míru 1, Nový Bor, 473 01		
AKCE:		STUPEŇ	DPS
<div>Dům dětí a mládeže Smetanka</div> <div>Nový Bor, Smetanova 387, 473 01 Nový Bor</div>		DATUM	28.7.2017
		FORMÁT	A1
		MĚŘÍTKO	-----
		OBSAH:	
<div>Rozvaděč R0.1</div>		<div>1</div>	D1.4 - E-07

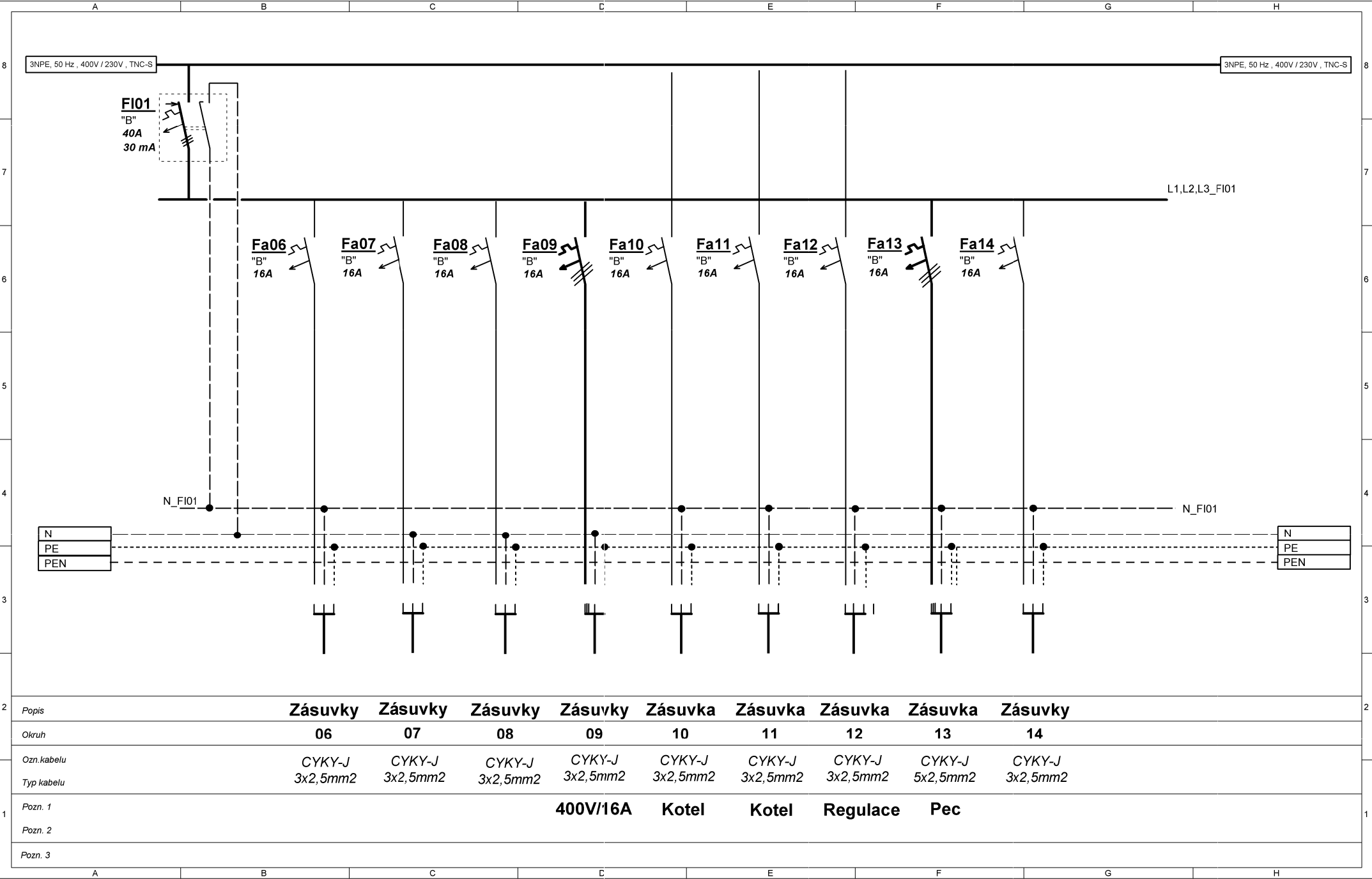
Krytí = IP30/20

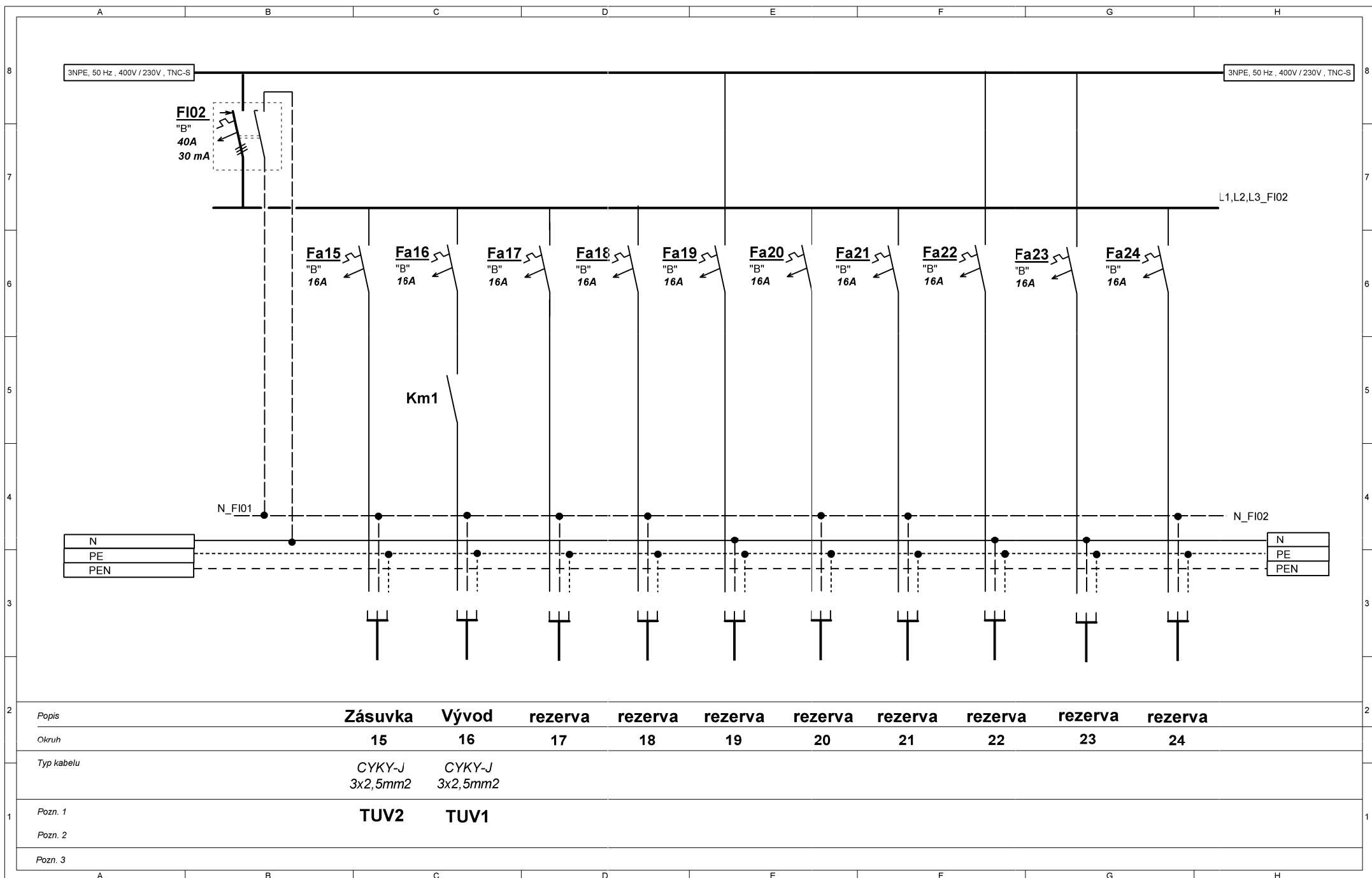
Pi = 12 kW

Ps = 4 kW

Provedení PLAST / OCEP pod omítku min 96 M - požární odolnost dle PBŘ







PLP - přípojnice lokálního pospojování

Přípojnice vyrovnání potenciálů
- přípojnice ekvipotencionálního pospojování

- 1 Základový zemnič - hromosvodní soustava
- 2
- 3 Rozváděč R0.1
- 4 Rozváděč ostatní
- 5 Plyn
- 6 Voda
- 7 Vytápění
- 8 Elektrické přístroje
- 9 Kovové prvky / velké
- 10 Přípojnice ekvipotencionálního pospojování

